

Siding®

The Eternit logo consists of two horizontal bars, one light brown and one dark brown, stacked vertically. To the right of these bars is a red square containing the word "Eternit" in white, followed by a white stylized flame or leaf icon.



USOS SIDING ETERNIT®

- Cerramientos y revestimientos exteriores
- Interiores decorativos
- Renovación de fachadas
- Antepechos
- Cenefas

VENTAJAS SIDING ETERNIT®

- Excelente durabilidad, muy bajo mantenimiento.
- No se pudre ni se oxida, inmune a los ataques de plagas e insectos.
- Resistente a la intemperie, a la humedad y a las condiciones climáticas más adversas.
- Incombustible.
- Alta resistencia mecánica, a golpes e impactos.
- Versatilidad de diseño, pudiendo colocarse de forma horizontal o vertical.



Siding Eternit® son tablas de cemento autoclavadas de uso arquitectónico, especialmente diseñadas para brindar una respuesta decorativa y estética para proyectos donde la durabilidad y el diseño son los valores más relevantes.

Texturadas en bajo relieve realizando las vetas de la madera o de superficie lisa, Siding Eternit® puede

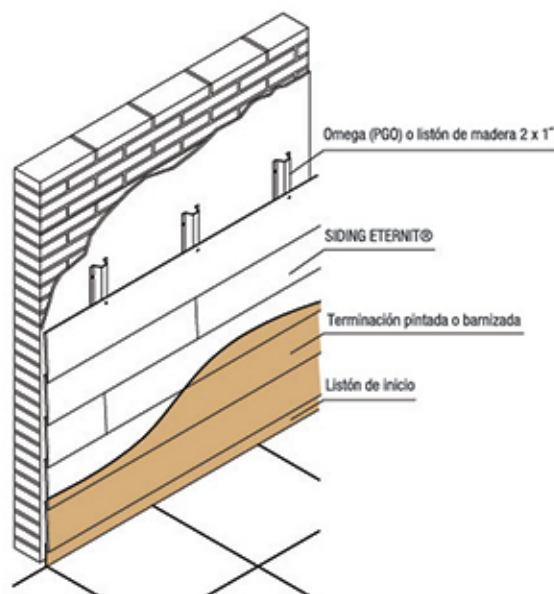
recibir cualquier tipo de acabado final tipo barnices, lacas o pinturas.

Siding Eternit® es producido en base a una mezcla homogénea de cemento, sílice y fibras de celulosa seleccionadas. Su fraguado en autoclave (sometida a alta presión, humedad y alta temperatura) garantizan una excelente estabilidad dimensional, resistencia mecánica, durabilidad y desempeño.

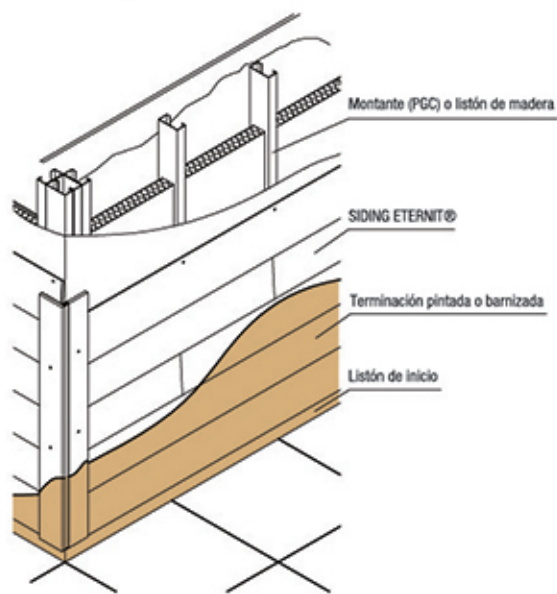


Siding Eternit® mantiene la calidez de la madera; aportándole fortaleza, durabilidad y bajo mantenimiento a su proyecto. Al utilizar este producto como sustituto de la madera, se genera una importante contribución al medio ambiente, evitando la contaminación del aire y alteraciones climáticas.

Revestimiento o cerramiento con Siding Eternit®



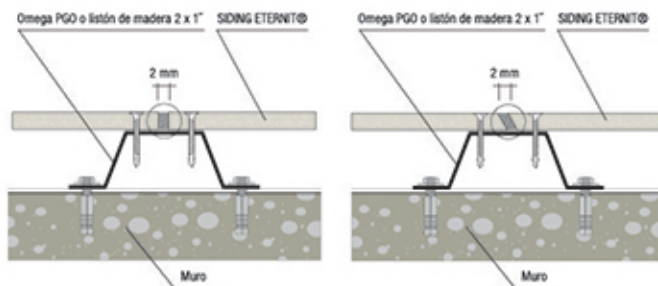
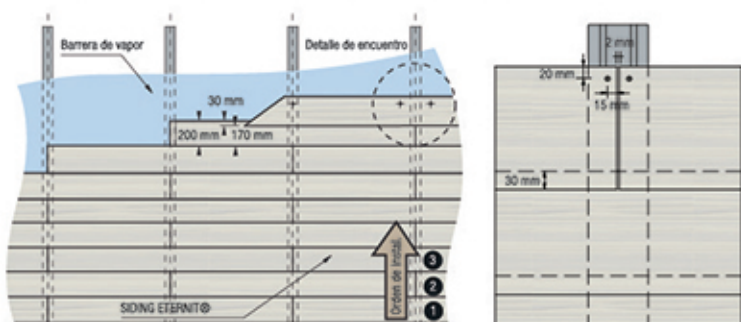
REVESTIMIENTO: Siding Eternit® puede instalarse sobre perfiles omega o listones de madera 2x1". Verificar que la superficie esté a plomo y en buenas condiciones (libre de humedad y sin desprendimiento de revoques); con una barrera hidrófuga.



CERRAMIENTO: Siding Eternit® puede ser instalado como cerramiento utilizando el Sistema Steel Framing (estructura metálica) o Baloon Framing (estructura de madera).

Instalación de revestimiento con Siding Eternit®

La distancia entre ejes puede variar de 40 cm a 60 cm dependiendo del requerimiento de la obra. Antes de colocar Siding Eternit®, fijar a la estructura un listón de inicio de 30 mm de alto, con el mismo espesor de las tablas a colocar, con el fin de generar inclinación en la primera hilada de las mismas.



Comenzar la instalación de abajo hacia arriba, intercalando juntas para evitar la coincidencia vertical. Solapar las tablas a 30 mm una sobre otra.

Tip: Para estructura de perfiles calibre BWG 20 (0,90 mm), utilizar tornillos punta mecha con alas. Con parantes de madera, utilizar clavos o tornillos punta aguja (realizar previamente un fresado para que la fijación quede al ras de la tabla).

Las juntas verticales deben poseer una separación mínima de 2 mm, y ser tomadas con sellador elástico poliuretánico, coincidiendo con un perfil.

Para la terminación del Siding Eternit® natural, se puede aplicar cualquier pintura latex exterior o barniz. Su aplicación puede realizarse con pincel, rodillo o pistola.

Especificaciones Técnicas Siding Eternit®

	ESPESOR (mm)	LARGO (mm)	ANCHO (mm)	CONSUMO APROX. con solape de 3cm (u/m ²)
Siding Eternit® Cedar (textura madera)	6 / 8 / 10	3600	200	1,64
Siding Eternit® Cedar (textura madera)	6	1800	200	3,27
Siding Eternit® Liso	6 / 8	3600	200	1,64
Siding Eternit® Faja de terminación	10 / 15	2400	100	Variable

NUEVO PRODUCTO!



Calidad y respaldo Eternit

Desde 1937, el principal objetivo de **Eternit Argentina S.A.** es el de satisfacer las necesidades de quienes buscan productos constructivos **eficientes, de la más alta calidad y con el mejor servicio.** De esta manera Eternit® se consolidó como referente del mercado de la construcción a través de una exitosa combinación de experiencia, conocimiento técnico e innovación industrial.

Eternit Argentina S.A. pertenece al grupo **Etex.** Con sede principal en Bélgica, está integrado por 104 compañías repartidas en 45 países con alta reputación de confianza en todo el mundo.

Eternit Argentina S.A. está comprometida con la **fabricación eficaz, sustentable y de alta calidad en todos sus productos;** así como de operar en forma limpia, segura y confiable, mejorando la eficacia de su desempeño ambiental.

Toda nuestra gama de placas de cemento poseen sello IRAM (certificadas bajo Norma IRAM 11.660) y están fabricadas de acuerdo con ISO 9001:2008 (de Calidad), 14001:2004 (de Gestión Ambiental) y OSHAS 18001:2007 (de Seguridad y Salud ocupacional).

DEPARTAMENTO TÉCNICO

Los especificadores requieren una respuesta rápida, experta y detallada para un amplio rango de distintos requerimientos técnicos, constructivos y de desempeño de nuestros productos y sistemas.

Nuestro **Departamento Técnico** está formado por un equipo dispuesto a trabajar con usted en cada una de las etapas de su proyecto.

Tel. : (5411) 4480 6040 opción 2

E-mail: departamento.tecnico@eternit.com.ar



SUPERBOARD® MADERA

La placa Superboard® Madera brinda calidez y una destacada estética decorativa.

Se utiliza para cerramientos, revestimientos, paredes y cielorrasos exteriores que busquen una alternativa natural. Con textura Cedro, espesor de 8 mm y dimensiones de 3600 x 1200 mm.

NUEVO PRODUCTO!



ADEMÁS

Te invitamos a conocer otros productos del portfolio de **Placas de Cemento Eternit®.** Toda una gama de productos complementarios para mejorar tu obra.

PLACAS DE CEMENTO AUTOCLAVADAS

 **Superboard®**

FACHADAS VENTILADAS

 **EQUITONE**
FIBRE CEMENT FAÇADE MATERIALS



USO SEGURO

Para un manejo seguro del producto usted debe garantizar una ventilación adecuada, debe evitar el contacto con los ojos, la piel y evitar la inhalación de polvo usando equipo de protección personal adecuado (antiparras de protección, ropa de protección y mascarillas para polvo de al menos el tipo P100) o usando equipos de corte con aspiración de polvo o la supresión del polvo cuando sea posible.

Para más información, consulte nuestra Hoja de Seguridad disponible en www.eternit.com.ar

LA INFORMACIÓN DE ESTE FOLLETO HA SIDO ACTUALIZADA Y TIENE CARÁCTER ORIENTATIVO EN LO REFERENTE A LA INSTALACIÓN Y USO DE LOS PRODUCTOS EN CONDICIONES NORMALES Y DE ACUERDO A LAS ESPECIFICACIONES INDICADAS. PARA CUALQUIER APLICACIÓN NO ESPECIFICADA, SE DEBERÁ CONSULTAR AL DEPARTAMENTO TÉCNICO ETERNIT. ETERNIT S.A. SE RESERVA EL DERECHO DE REALIZAR CAMBIOS EN LA ESPECIFICACIÓN DE SUS PRODUCTOS SIN PREVIO AVISO. LOS FOLLETOS SON A MODO ILUSTRATIVO.



Innovación en construcción

WWW.ETERNIT.COM.AR

